

TVM2200-160 Shower column

TVM2200-160 Krom

Artikelnummer

TVM2200-160 Krom - 9418731
TVM2200-160 Mattsvart - 9421165
TVM2200-160 Mässing - 9418735
TVM2200-160 Koppar - 9418883
TVM2200-160 Bronze - 9425773
TVM2200-160 Black Chrome - 9419430
TVM2200-160 Honey Gold - 9419432
TVM2200-160 Brushed Black Chrome - 9422778
TVM2200-160 Brushed Nickel - 9421297
TVM2200-160 Ascot Grey - 9422779

Takduschpaket med tryckbalanserad termostat för badkar, svängbar pip. Höj- och sänkbar. Extra handdusch medföljer (OBS - avser endast kromat utförande). 160cc. Finns även i 150cc. Kombineras med blandarfäste.



Rengöring

Specifikationer

Anslutning tillopp - Utvändig gänga
Antal grepp - Engrepps
Antal utgående anslutningar - 2
Dimension tillopp - M26x1,5
Dimension utlopp - 1/2 tum
Längd utsprång på utloppspip - 380 mm
Placering utlopp (typ) - Nedåt, Uppåt
Svängbar pip
Temperaturbegränsning
Temperaturspär (38°C)
Termostat
Tryckstyrd

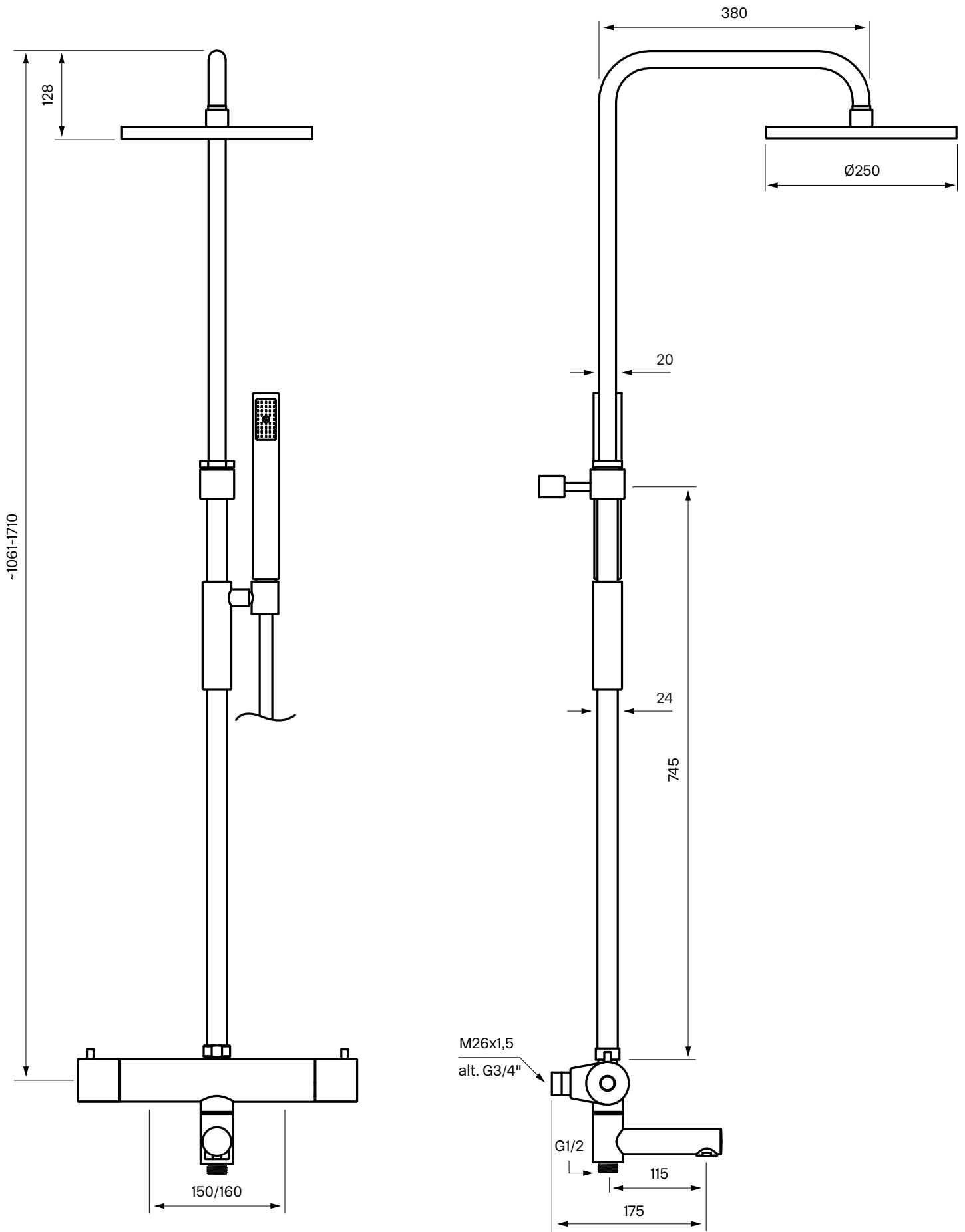
Energiklass - A

Dimensioner/Vikt

Justerbar höjd -
Längd duschslang - 1500 mm
Produkt - Bredd - 175 mm
Produkt - Djup - 505 mm
Produkt - Höjd - 1710 mm
Taksilens diameter - 250 mm
Total bygghöjd - 1710 mm

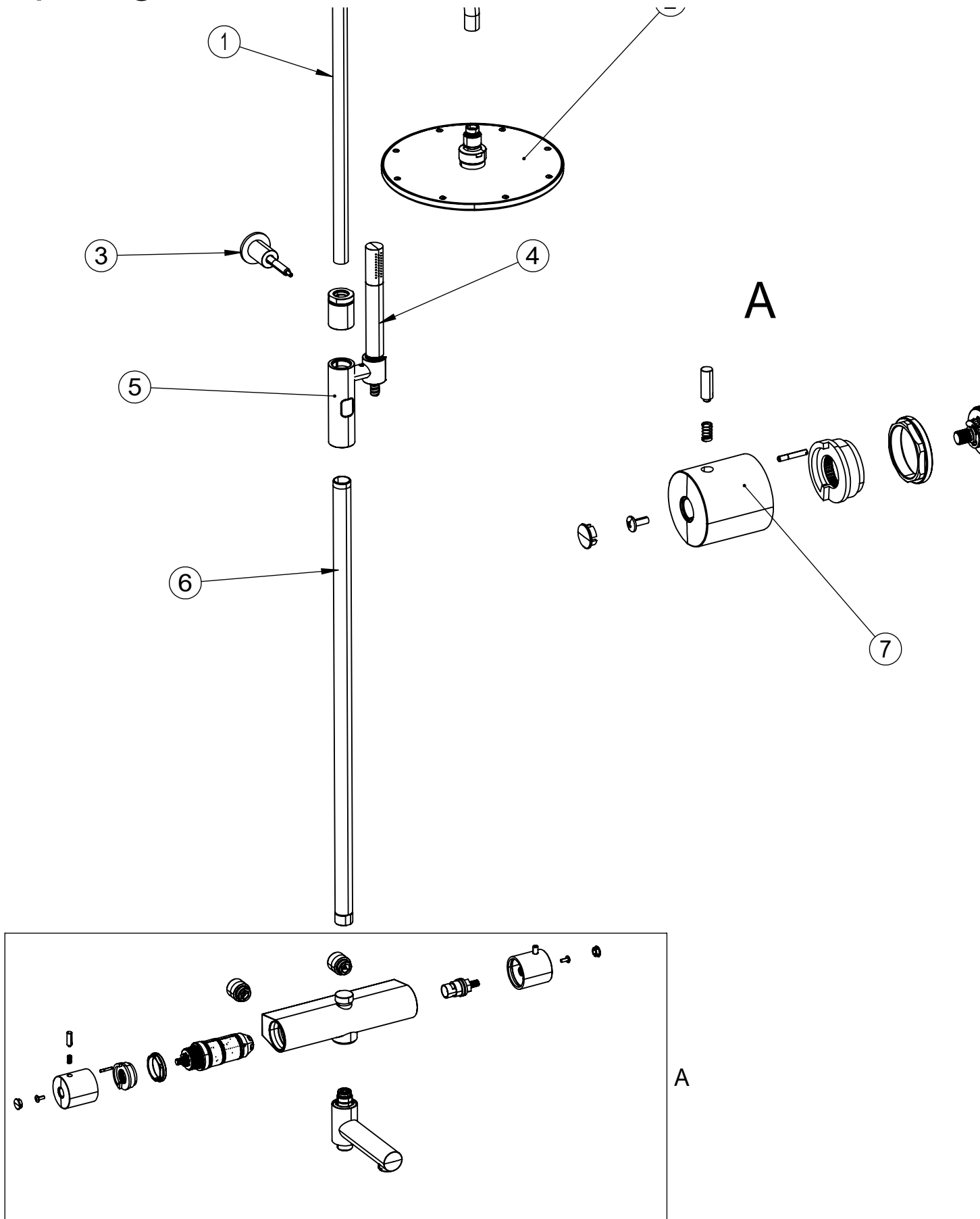
Tapwell

Ritning - PDF



Tapwell

Sprängskiss

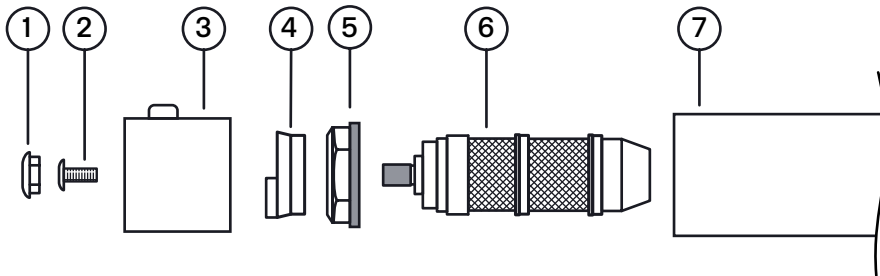


Tapwell

Byte termostat insats

Artikelbeskrivning:

1. Täckplugg för låsskruv
2. Låsskruv för reglervredet
3. Reglervred
4. Spärrbricka för inställning av önskad högsta vattentemperatur
5. Låsmutter för termostatinsatsen
6. Termostat
7. Blandarkropp



Arbetsordning:

OBS - vattnet på huvudledningen måste vara avstängt!

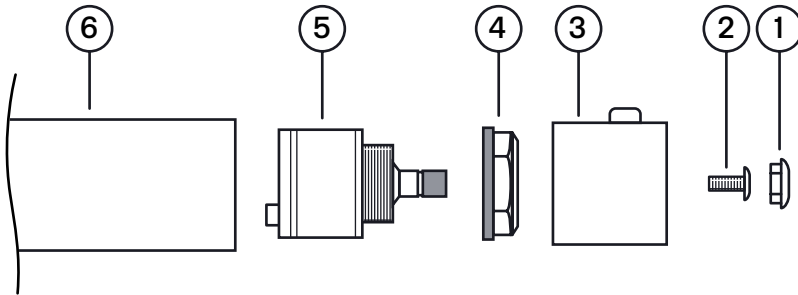
1. Vattnet till blandaren (7) stängs av och blandaren öppnas så att den töms på vatten.
2. Täckpluggen (1) petas loss med hjälp av ett skarpeggat plastverktyg. Knivverktyg av stål ska inte användas p.g.a. risk för repskador i blandarens ytbehandling.
3. Låsskruven (2) skruvas bort och reglervredet (3) dras bort för hand.
4. Spärrbrickan (4) för kalibrering av maxtemperaturen dras bort för hand. Markera brickans läge för enklare återmontering och kalibrering.
5. Låsmuttern (5) för termostaten (6) skruvas bort med fast nyckel.
6. Termostaten dras ut för hand, eventuellt med försiktig hjälp av lämpligt tångverktyg.
7. Blandarkroppens utrymme för termostaten rengörs noggrant från främmande partiklar och eventuella kalkavsättningar.
8. Blandaren rensas.
9. Ny termostat sätts på plats i blandarkroppen och fixeras med låsmuttern.

Tapwell

Byte keramisk insats

Artikelbeskrivning:

1. Täckplugg för låsskruv
2. Låsskruv för reglervredet
3. Reglervred
4. Låsmutter för den keramiska packningen
5. Keramisk packning
6. Blandarkropp



Arbetsordning:

OBS - vattnet på huvudledningen måste vara avstängt!

1. Vattnet till blandaren (6) stängs av och blandaren öppnas så att den töms på vatten.
2. Täckpluggen (1) petas loss med hjälp av ett skarpeggat plastverktyg. Knivverktyg av stål ska inte användas p.g.a risk för repskador i blandarens ytbehandling.
3. Låsskruven (2) skruvas bort och reglervredet (3) dras av för hand.
4. Låsmuttern (4) för den keramiska packningen (5) skruvas bort med fast nyckel.
5. Den keramiska packningen (5) dras ut för hand, eventuellt med försiktig hjälp av lämpligt tångverktyg.
6. Blandarkroppens (6) utrymme för packningen rengörs noggrant från främmande partiklar och eventuella kalkavsättningar.
7. Blandaren rensas.
8. Ny keramisk packning monteras. Vid monteringen ska packningen vridas till läge där styrpinnen i packningens botten fixeras i motsvarande urtag i blandarkroppens botten.